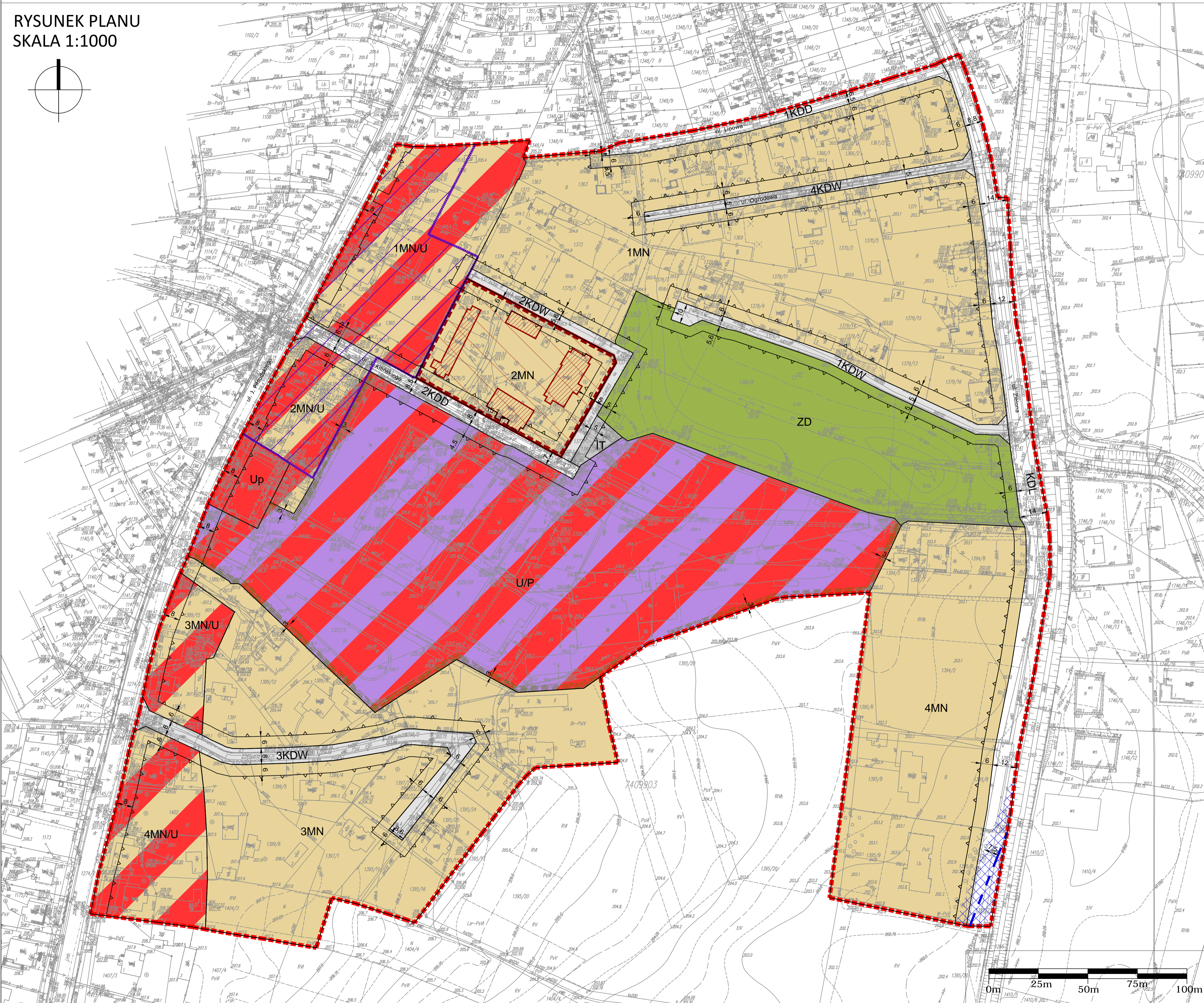
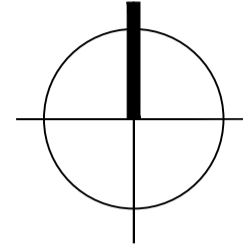


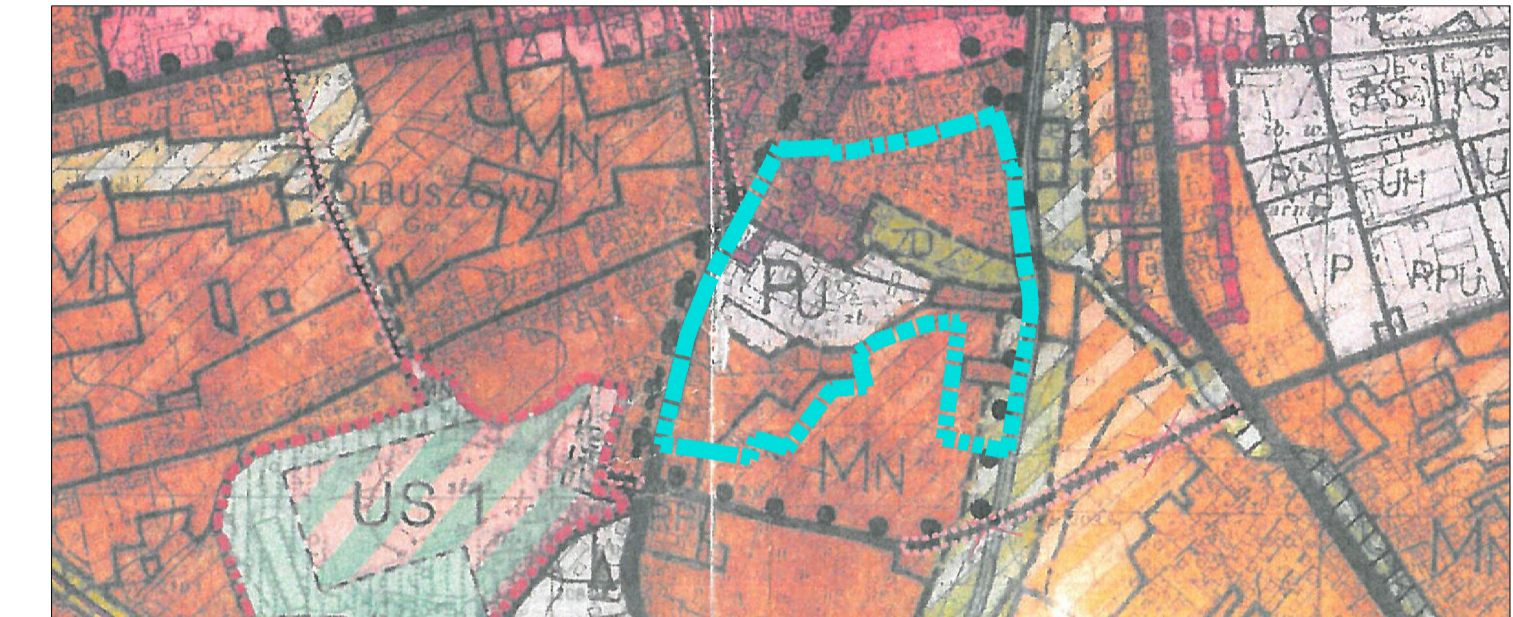
# MIEJSCOWY PLAN ZAGOSPODAROWANIA PRZESTRZENNEGO TERENU POD ZABUDOWĘ PRZEMYSŁOWO-USŁUGOWĄ, BUDOWNICTWO MIESZKANIOWE JEDNORODZINNE I OGRÓDKI DZIAŁKOWE W REJONIE UL. PIŁSUDSKIEGO W KOLBUSZOWEJ

Z A Ł Ą C Z N I K N R 1 -  
do uchwały nr .../.../2021  
Rady Miejskiej w Kolbuszowej  
z dnia 27 maja 2021 r.

RYSUNEK PLANU  
SKALA 1:1000



WYRYS ZE STUDYUM UWARUNKWAŃ I KIERUNKÓW ZAGOSPODAROWANIA PRZESTRZENNEGO MIASTA I GMINY KOLBUSZOWA (UCHWAŁA NR XXV/207/2000 RADY MIEJSKIEJ W KOLBUSZOWEJ Z DNIA 28 CZERWCA 2000 ROKU Z P Ó Ź N I E J S Z Y M I Z M I A N A M I )  
skala 1:10 000



..... GRANICA TERENU OBJĘTEGO OPRACOWANIEM MPZP

## OZNACZENIA DO RYSUNKU PLANU:

- - - GRANICA TERENU OBJĘTEGO PLANEM
- LINIA ROZGRANICZAJĄCA TERENY O RÓŻNYM PRZEZNACZENIU LUB RÓŻNYCH ZASADACH ZAGOSPODAROWANIA
- NIEPRZEKACZALNA LINIA ZABUDOWY
- 16.9 WYMIAR
- MN TERENY ZABUDOWY MIESZKANIOWEJ JEDNORODZINNEJ
- MN/U TERENY ZABUDOWY MIESZKANIOWEJ JEDNORODZINNEJ LUB USŁUGOWEJ
- Up TEREN ZABUDOWY USŁUGOWEJ - USŁUG PUBLICZNYCH
- U/P TEREN ZABUDOWY USŁUGOWEJ LUB OBIEKTÓW PRODUKCYJNYCH, SKŁADÓW I MAGAZYNÓW
- IT TEREN INFRASTRUKTURY TECHNICZNEJ
- ZD TEREN OGRODÓW DZIAŁKOWYCH
- KDL TEREN DRÓG PUBLICZNYCH - KLASY LOKALNEJ
- KDD TERENY DRÓG PUBLICZNYCH - KLASY DOJAZDOWEJ
- KDW TERENY DRÓG WEWNĘTRZNYCH
- NAWIETRZNA LINIA ELEKTROENERGETYCZNA ŚREDNIEGO NAPIĘCIA
- PAS TECHNOLOGICZNY NAWIETRZNYCH LINII ENERGETYCZNYCH ŚREDNIEGO NAPIĘCIA
- STREFA "A" PEŁNEJ OCHRONY KONSERWATORSKIEJ
- STREFA "E" OCHRONY EKSPOZYCJI
- OBIEKTY WPISANE DO GMINNEJ EWIDENCJI ZABYTKÓW
- STREFA ZIELENI IZOLACYJNEJ
- ul. Zielona NAZWY WŁASNE

