

**Uchwała Nr ...../19  
Rady Miejskiej w Kolbuszowej  
z dnia..... 2019 roku**

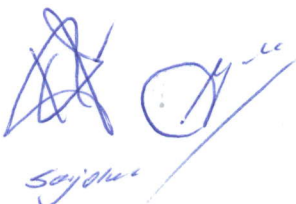
**w sprawie wyrażenia zgody na oddanie w użytkowanie wieczyste w trybie przetargowym niezabudowanej nieruchomości gruntowej stanowiącej własność Gminy Kolbuszowa położonej w Kolbuszowej w rejonie ulicy Błonie i Narcyzowej.**

Działając na podstawie art. 18 ust. 2 pkt. 9 lit. a ustawy z dnia 8 marca 1990 roku o samorządzie gminnym /jedn. tekst Dz. U. z 2019 roku poz. 506 / w związku z art. 28 ust. 1, art. 29 ust. 1 i art. 37 ust. 1 ustawy z dnia 21 sierpnia 1997 roku o gospodarce nieruchomościami /jedn. tekst Dz. U. z 2018 roku poz. 2204 ze zm./ **Rada Miejska w Kolbuszowej uchwala, co następuje:**

§ 1. Wyrazić zgodę na oddanie w użytkowanie wieczyste w trybie przetargowym niezabudowanej nieruchomości gruntowej położonej w Kolbuszowej w rejonie ulicy Błonie i Narcyzowej, stanowiącej własność Gminy Kolbuszowa, oznaczonej nr ew. działki 48/157 o pow. 0,9131 ha, objętej KW TB1K/00002360/8.

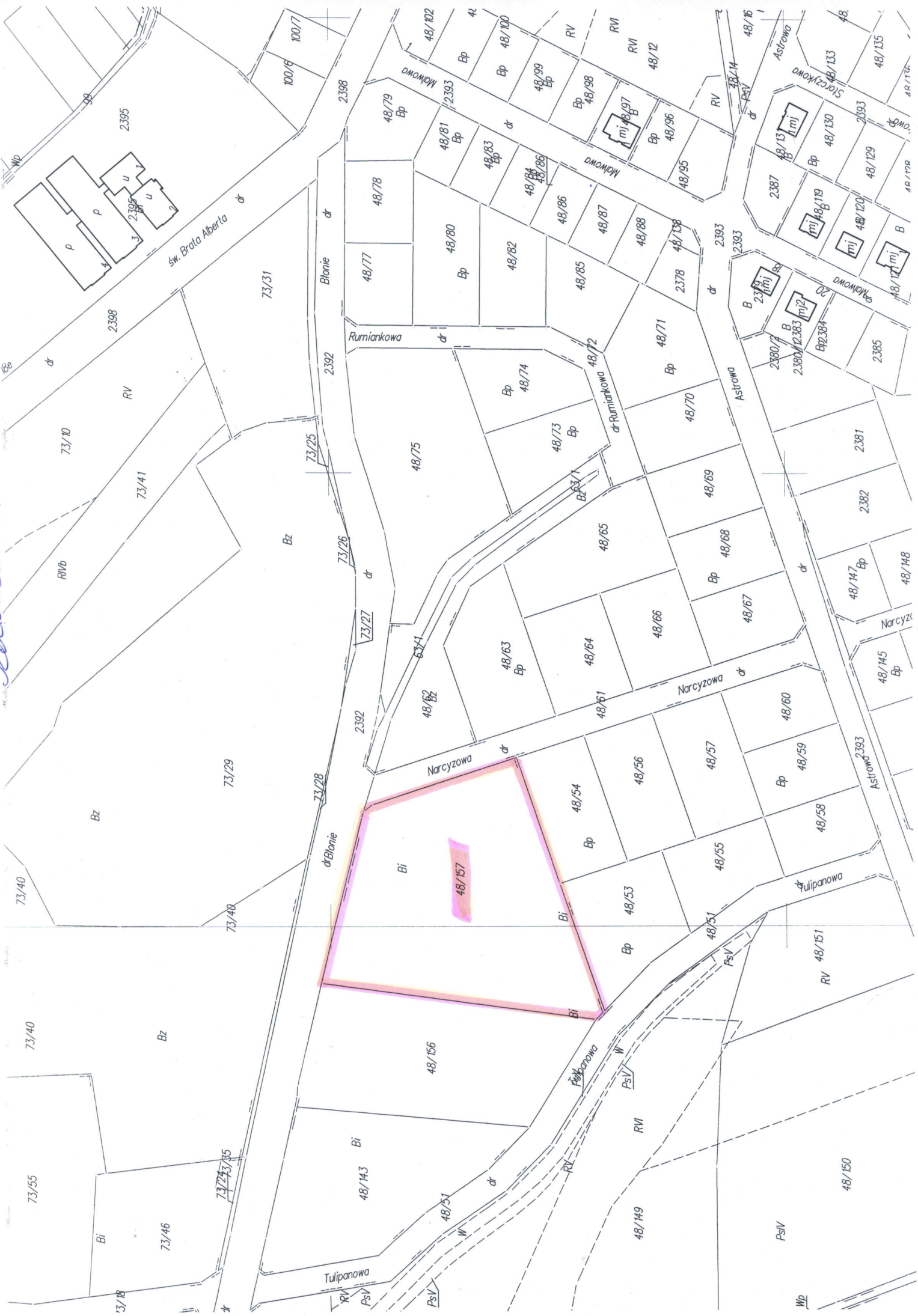
§ 2. Wykonanie uchwały zlecić Burmistrzowi Kolbuszowej.

§ 3. Uchwała wchodzi w życie z dniem podjęcia.



Sanjhu

*Talbuszowa 1*



Parcel 48/157 is highlighted with a pink and purple border. It is situated on the eastern side of Blonie street, between Rumiankowa and Narcyzowa streets. The parcel is labeled with the number 48/157 and the zoning code Bi.

Parcel 100/6 and 100/7 are located at the top left of the map, near the intersection of Św. Brata Alberta and Blonie streets. They are labeled with the numbers 100/6 and 100/7.

Parcel 73/10 and 73/41 are located on the left side of the map, near the intersection of Św. Brata Alberta and Blonie streets. They are labeled with the numbers 73/10 and 73/41.

Parcel 73/40 and 73/46 are located on the bottom left of the map, near the intersection of Blonie and Tulipanowa streets. They are labeled with the numbers 73/40 and 73/46.

Parcel 48/156 and 48/143 are located on the bottom left of the map, near the intersection of Blonie and Tulipanowa streets. They are labeled with the numbers 48/156 and 48/143.

Parcel 48/102 and 48/100 are located at the top of the map, near the intersection of Blonie and Rumiankowa streets. They are labeled with the numbers 48/102 and 48/100.

Parcel 48/155 and 48/154 are located on the right side of the map, near the intersection of Narcyzowa and Tulipanowa streets. They are labeled with the numbers 48/155 and 48/154.

Parcel 48/149 and 48/150 are located at the bottom right of the map, near the intersection of Tulipanowa and Psiv streets. They are labeled with the numbers 48/149 and 48/150.