

**UCHWAŁA Nr XXI/252/20
RADY MIEJSKIEJ W KOLBUSZOWEJ**

**z dnia 7 maja 2020 roku
w sprawie użytku ekologicznego**

Na podstawie art. 7 ust. 1 pkt 1, i art. 18 ust. 2 pkt. 15 i art. 40 ust. 1 ustawy z dnia 8 marca 1990 r. o samorządzie gminnym (j.t. Dz. U. z 2019 r. poz. 506 z późn. zm.) oraz art.44 ust. 3 i 4 ustawy z dnia 16 kwietnia 2004 r. o ochronie przyrody (j.t. Dz. U. z 2018. poz. 1614 z późn. zm.) po uzgodnieniu z Regionalnym Dyrektorem Ochrony Środowiska w Rzeszowie, Rada Miejska w Kolbuszowej uchwała, co następuje:

- § 1. Znosi się obszar użytku ekologicznego w gminie Kolbuszowa na części działki ewidencyjnej 1134 obręb Nowa Wieś, teren Nadleśnictwa Kolbuszowa, Gmina Kolbuszowa o łącznej powierzchni 2,8905 ha do powierzchni 1,5200 ha, ustanowionego Rozporządzeniem nr 58/96 Wojewody Rzeszowskiego z dnia 06.12.1996r. (Dz. Urz. Woj. Podk. Nr 15 poz. 175) w sprawie uznania niektórych obszarów województwa rzeszowskiego na użytki ekologiczne zmieniony Rozporządzeniem Wojewody Podkarpackiego z dnia 07.08.2002r. zmieniające rozporządzenie Nr 58/96 Wojewody Rzeszowskiego z dnia 06.12.1996r. w sprawie uznania niektórych obszarów województwa rzeszowskiego na użytki ekologiczne (Dz. Urz. Woj. Podk. z 31.08.2002r. Nr 53, poz. 1060)
- § 2. Zniesienie formy ochrony przyrody na części użytku ekologicznego w Gminie Kolbuszowa wskazanej w § 1 następuje z uwagi na utratę wartości przyrodniczych, ze względu na który ustanowiono tę formę ochrony przyrody.
- § 3. Powierzchnię użytku ekologicznego, o którym mowa w § 1 określa mapa obrazująca użytek ekologiczny po zmniejszeniu wraz z zestawieniem współrzędnych punktów załamania obszaru użytku ekologicznego w układzie współrzędnych płaskich prostokątnych PL-1992 stanowiących załącznik do niniejszej umowy.
- § 4. Użytkowi ekologicznemu o którym mowa w § 1 określa się nazwę „Jastrzębia Góra.”
- § 5.1. Szczególnym celem ochrony użytku ekologicznego jest zachowanie śródleśnych moren porośniętych drzewostanem sosnowo-bukowym.
2. Wprowadza się zabieg ochrony czynnej polegający na pozyskaniu drzew zasiedlonych przez szkodniki, owady oraz martwych i zamierających, które stwarzają bezpośrednie zagrożenie życia i zdrowia dla użytkowników korzystających ze ścieżki przyrodniczej.

§ 6. W stosunku do użytku ekologicznego określonego w § 1 wprowadza się następujące zakazy:

1. Niszczenia, uszkodzenia lub przekształcania obszaru,
2. Uszkodzenia i zanieczyszczenia gleby,
3. Zmiany sposobu użytkowania ziemi.

§ 7. Nadzór nad użytkowaniem ekologicznym o którym mowa w § 1 sprawuje Nadleśnictwo Kolbuszowa.

§ 8. Wykonanie uchwały powierza się Burmistrzowi Kolbuszowej.

§ 9. Uchwała wchodzi w życie po upływie 14 dni od dnia ogłoszenia w Dzienniku Urzędowym Województwa Podkarpackiego.

PRZEWODNICZĄCY
Rady Miejskiej w Kolbuszowej
mgr inż. Krzysztof Aleksander Wilk

UZASADNIENIE

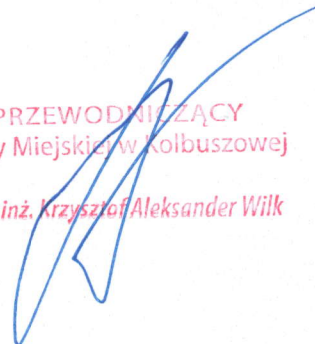
Nadleśnictwo Kolbuszowa zwróciło się do Burmistrza Kolbuszowej z wnioskiem o zmniejszenie części powierzchni użytku ekologicznego, oddział 1061 ze względu na utratę wartości przyrodniczych. Dodatkowo zawnioskowało o określenie użytkowi ekologicznemu nazwy „Jastrzębia Góra.”

Użytek ekologiczny został ustanowiony Rozporządzeniem nr 58/96 Wojewody Rzeszowskiego z dnia 06.12.1996 r w sprawie uznania niektórych obszarów województwa rzeszowskiego za użytki ekologiczne (Dz. Urz. Woj., Podk. Nr 15 poz. 175).

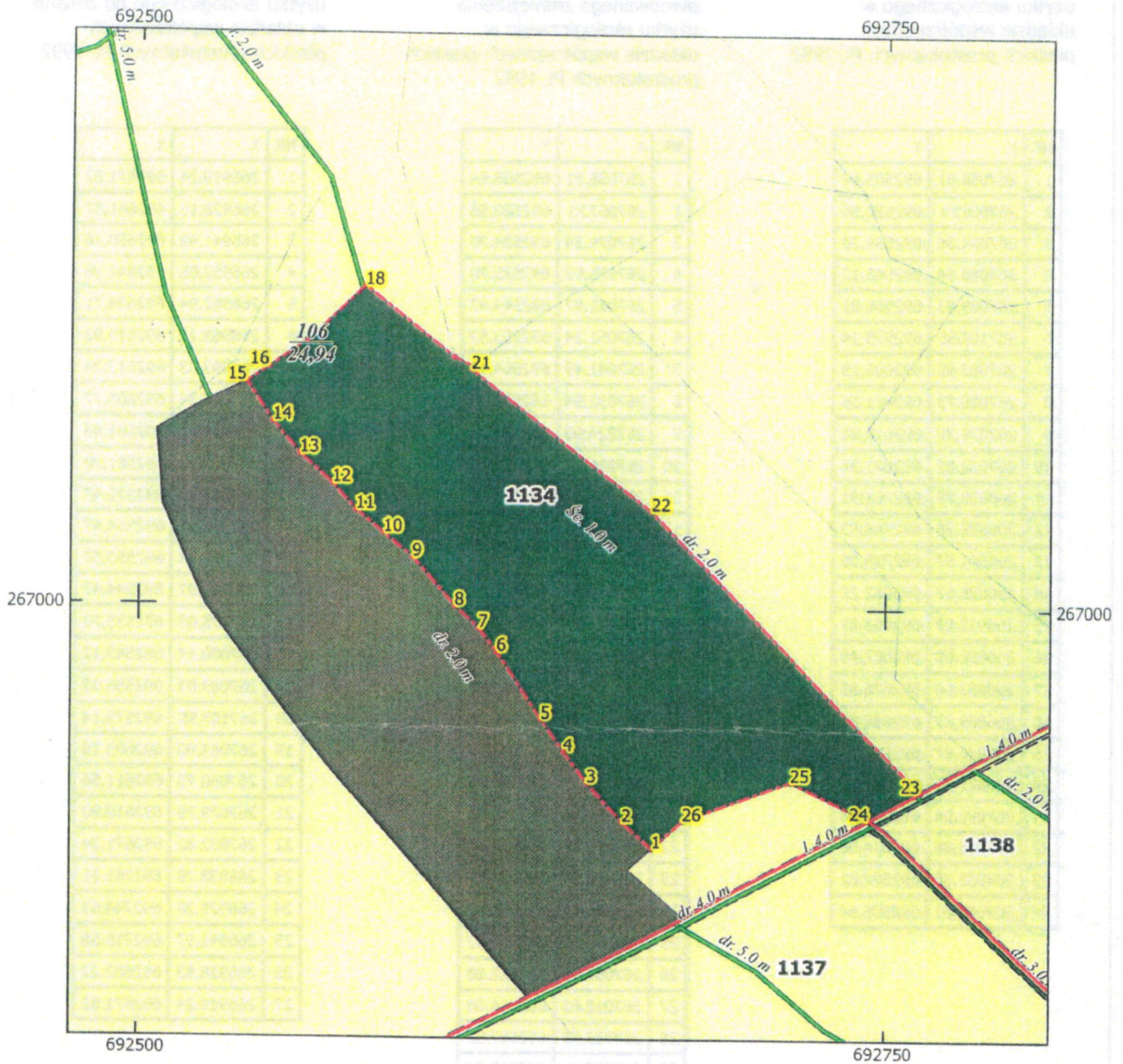
Wspomniany powyżej użytek ekologiczny w oddz. 1061 powołany został ze względu na ochronę moreny porośniętej bukiem i sosną. Obszar użytku ekologicznego w swym zarysie obejmuje również część terenu położonego u podnóża wału moreny, który ze względu na istniejący podział (wydzielenie leśne) został zakwalifikowany do ochrony jako użytek ekologiczny. Na tej części wydzielenia rośnie drzewostan sosnowy w podrostem bukowym, który w znacznym stopniu został uszkodzony przez żer kornika ostrozębnego i wymaga cięć sanitarnych.

W związku z tym nastąpiła utrata wartości przyrodniczych na podstawie których został powołany użytek ekologiczny.

PRZEWODNICZĄCY
Rady Miejskiej w Kolbuszowej
mgr inż. Krzysztof Aleksander Wilk

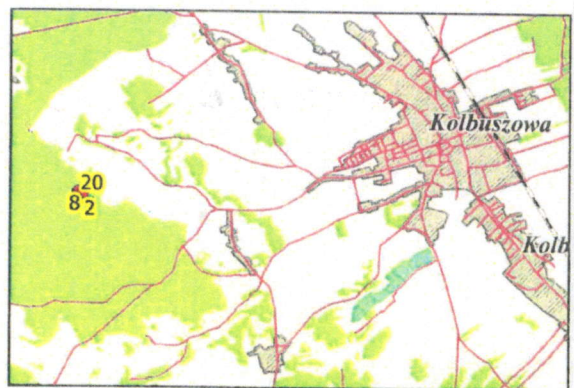


**Obszar użytku ekologicznego planowanego do zmniejszenia na dz. ew. nr 1134
w m. Nowa Wieś, gm. Kolbuszowa**



Legenda

- obszar użytku ekologicznego
- obszar użytku ekologicznego po zmianie
- obszar planowanego zmniejszenia użytku ek.
- punkty załamań
- działki ewidencyjne
- wydzielenia
- drogi leśne
- drogi publiczne
- ciekі wodne



25 0 25 50 m



Podkład: Leśna Mapa Numeryczna (stan na 21.08.2019r.)

Układ współrzędnych: PL-1992 Skala: 1: 2000

PRZEWODNICZĄCY
Rady Miejskiej w Kolbuszowej

mgr inż. Krzysztof Aleksander Wilk

Zestawienie współrzędnych punktów załamania obszaru użytku ekologicznego w układzie współrzędnych płaskich prostokątnych PL-1992

NR	X	Y
1	267058.81	692505.64
2	267067.71	692520.56
3	267074.34	692534.70
4	267080.14	692543.12
5	267089.03	692556.03
6	267107.55	692575.14
7	267083.90	692605.19
8	267080.73	692611.56
9	267079.79	692610.90
10	267032.82	692671.24
11	266938.79	692761.91
12	266929.28	692744.83
13	266941.97	692718.56
14	266928.53	692682.22
15	266912.07	692663.80
16	266896.00	692682.49
17	266893.04	692676.95
18	266869.37	692630.91
19	266946.87	692562.87
20	266981.15	692536.57
21	267000.04	692522.08
22	267018.85	692514.08
23	267033.58	692507.82
24	267058.81	692505.64

Zestawienie współrzędnych punktów załamania obszaru planowanego zmniejszenia użytku ekologicznego w układzie współrzędnych płaskich prostokątnych PL-1992

NR	X	Y
1	267058.81	692505.64
2	267067.71	692520.56
3	267074.34	692534.70
4	267075.03	692535.70
5	267061.97	692544.47
6	267051.24	692553.57
7	267041.49	692564.47
8	267032.54	692572.43
9	267024.90	692581.70
10	267016.77	692591.46
11	267000.34	692605.77
12	266993.03	692613.74
13	266985.22	692619.92
14	266962.94	692634.71
15	266952.05	692642.36
16	266941.48	692650.16
17	266928.15	692661.87
18	266919.24	692671.82
19	266928.53	692682.22
20	266912.07	692663.80
21	266896.00	692682.49
22	266893.04	692676.95
23	266869.37	692630.91
24	266946.87	692562.87
25	266981.15	692536.57
26	267000.04	692522.08
27	267018.85	692514.08
28	267033.58	692507.82
29	267058.81	692505.64

Zestawienie współrzędnych punktów załamania obszaru użytku ekologicznego po zmianie w układzie współrzędnych płaskich prostokątnych PL-1992

NR	X	Y
1	266919.24	692671.82
2	266928.15	692661.87
3	266941.48	692650.16
4	266952.05	692642.36
5	266962.94	692634.71
6	266985.22	692619.92
7	266993.03	692613.74
8	267000.34	692605.77
9	267016.77	692591.46
10	267024.90	692581.70
11	267032.54	692572.43
12	267041.49	692564.47
13	267051.24	692553.57
14	267061.97	692544.47
15	267075.03	692535.70
16	267080.14	692543.12
17	267089.03	692556.03
18	267107.55	692575.14
19	267083.90	692605.19
20	267080.73	692611.56
21	267079.79	692610.90
22	267032.82	692671.24
23	266938.79	692761.91
24	266929.28	692744.83
25	266941.97	692718.56
26	266928.53	692682.22
27	266919.24	692671.82



PRZEWODNICZĄCY
Rady Miejskiej w Kolbuszowej
mgr inż. Krzysztof Aleksander Wilk